



**ПОСТАНОВЛЕНИЕ**

23 октября 2023 г.

**КАРАР**

№ 10116

Об утверждении проекта планировки  
и проекта межевания территории  
муниципального образования город  
Набережные Челны (по объекту  
«Магистральная улица общегородского  
значения в продолжение проспекта Московский  
от участка с кадастровым номером  
16:52:030728:1196 до ул. Комарова.  
Вторая очередь строительства»)

Рассмотрев обращение ООО «СЗ «Галан – Набережные Челны», в соответствии со ст.ст. 41, 43 Градостроительного кодекса Российской Федерации, Генеральным планом города Набережные Челны, утвержденным Решением Городского Совета от 27.06.2006 № 14/4, Правилами землепользования и застройки муниципального образования город Набережные Челны Республики Татарстан, утвержденными Решением Городского Совета от 25.10.2007 № 26/4, на основании заключения комиссии по землепользованию и застройке города Набережные Челны по результатам публичных слушаний от 16.10.2023 № 232

**ПОСТАНОВЛЯЮ:**

1. Утвердить проект планировки и проект межевания территории муниципального образования город Набережные Челны (по объекту «Магистральная улица общегородского значения в продолжение проспекта Московский от участка с кадастровым номером 16:52:030728:1196 до ул. Комарова. Вторая очередь строительства») согласно приложениям №№ 1, 2.

2. Управлению архитектуры, градостроительного и жилищного развития Исполнительного комитета обеспечить опубликование настоящего постановления и размещение на официальном сайте города в сети «Интернет».

3. Контроль за исполнением настоящего постановления возложить на заместителя Руководителя Исполнительного комитета Ганиева А.С.

Руководитель  
Исполнительного комитета

Ф.Ш. Салахов

Приложение № 1  
к постановлению  
Исполнительного комитета  
от « 23 » 10 2023 № 10116

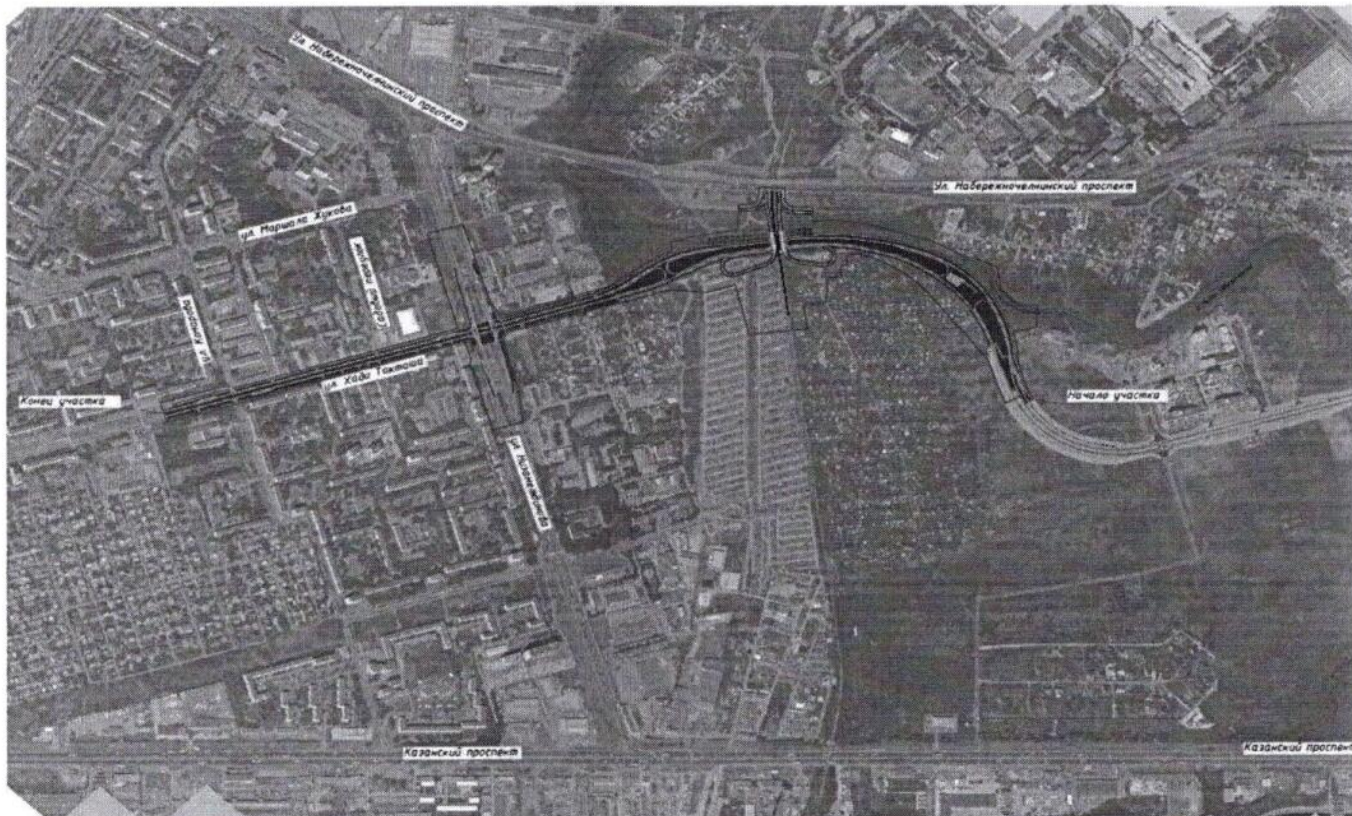


Рис. 1. Ситуационный план размещения объекта: «Магистральная улица общегородского значения в продолжение проспекта Московский от участка с кадастровым номером 16:52:030728:1196 до ул. Комарова. Вторая очередь строительства»

Заместитель Руководителя Аппарата,  
начальника управления делопроизводством  
Исполнительного комитета

 Н.И. Галиева



Магистральная улица общегородского значения в продолжение проспекта Московский от участка с кадастровым номером 16:52:030728:1196 до ул. Комарова. Вторая очередь строительства										14	
9	16:52:030601:223	2371	земельный участок, Архыз Физическое лицо	земельный участок	для размещения производственных и коммунальных объектов (заводов, станций, предприятий промышленности (мастерских, цеховых помещений и др. объектов))	земельный участок (территория) общего пользования	Республика Татарстан, г. Набережные Челны, 28 квартал	16:52:030601:223:39/1	543	Решен	Решен с сохранением земельного и межмуниципальной границ
10	16:52:030601:33	424	земельный участок, Архыз Физическое лицо	земельный участок	под объект капитального строительства (гаражных, торговых объектов, машин и оборудования (принадлежит))	земельный участок (территория) общего пользования	Республика Татарстан, г. Набережные Челны, ул. ж. Ждан Таватия	16:52:030601:33:3/1	143	Решен	Решен с сохранением земельного и межмуниципальной границ
11	16:52:030602:190	809	Физическое лицо, Общественная собственность, 1/3, 1/3, 1/3	земельный участок	Под аренду застройку (Видеонаблюдение)	земельный участок (территория) общего пользования	Республика Татарстан, г. Набережные Челны, мкр. 28 (Квартал, участок №2)	16:52:030602:190:39/1	48	Решен	
12	16:52:030601:240	820	Субъектность, Муниципальное образование город Набережные Челны Республика Татарстан	земельный участок	С.1. Коммунальное обслуживание	земельный участок (территория) общего пользования	Республика Татарстан, МО "Набережные Челны", г. Набережные Челны	16:52:030601:240:39/1	20	Решен	Решен с сохранением земельного и межмуниципальной границ
13	16:52:030602:380	976	земельный участок, Общественная собственность, муниципальное образование город Набережные Челны Республика Татарстан	земельный участок	С.1. Коммунальное обслуживание	земельный участок (территория) общего пользования	Республика Татарстан, МО "Набережные Челны", г. Набережные Челны	16:52:030602:380:39/1	2220	Решен	Решен с сохранением земельного и межмуниципальной границ
14	16:52:030602:105	490	Субъектность, Физическое лицо	земельный участок	Под аренду застройку (Видеонаблюдение)	земельный участок (территория) общего пользования	Республика Татарстан, г. Набережные Челны, городской округ Набережные Челны, улица им. Хали Габеева, земельный участок №4	16:52:030602:105:39/1	36	Решен	
15	16:52:030602:23	900	Субъектность, Физическое лицо	земельный участок	Под аренду застройку (Видеонаблюдение)	земельный участок (территория) общего пользования	Республика Татарстан, г. Набережные Челны, квартал 28, уч. №1	16:52:030602:23:39/1	18	Решен	
16	16:52:030602:291	801	Физическое лицо, Общественная собственность, 1/3, 1/3, 1/3	земельный участок	для размещения объектов линейного назначения (линейно-коммунального назначения) (строительств (земельный участок))	земельный участок (территория) общего пользования	Республика Татарстан, г. Набережные Челны, 28 квартал, д. 61	16:52:030602:291:39/1	81	Решен	
17	16:52:030728:336	454	Субъектность, С/договорное товарищество "Юбилейный"	земельный участок	Для жилой застройки	земельный участок (территория) общего пользования	Республика Татарстан, г. Набережные Челны, домовладение нежилого назначения (товарищество "Юбилейный", участок А)	16:52:030728:336:39/1	273	Решен	
18	16:52:030728:336	454	Субъектность, С/договорное товарищество "Юбилейный"	земельный участок	Для жилой застройки	земельный участок (территория) общего пользования	Республика Татарстан, г. Набережные Челны, домовладение нежилого назначения (товарищество "Юбилейный", участок А)	16:52:030728:336:39/2	137	Решен	
6154-ПМТ.1-П3										Лист	2

Магистральная улица общегородского значения в продолжение проспекта Московский от участка с кадастровым номером 16:52:030728:1196 до ул. Комарова. Вторая очередь строительства										13		
Таблица № 1 - Перечень земель и земельных участков, находящихся в собственности или в пользовании и подлежащих передаче в аренду для строительства в границах для строительства магистральной улицы Общественного назначения Области федерального значения (образцы земельных участков и планы формирования их границами и отвода)												
№ п/п	Кадастровый номер земельного участка (земельный участок и/или земельный участок) номер кадастрового квартала	Плательщик земельного участка по состоянию на 01.01.2021	Примечание (дата права)	Категория земель	Разрешенный вид использования	Установленная категория земель	Вид разрешенного использования (образцы земельных участков и планы формирования их границами и отвода)	Адрес	Условный номер земельного участка (внутри земельного участка)	Площадь земельного участка (для размещения объектов линейного назначения земельного участка, включая земельный участок, вл. №1, №2)	Способ образования земельного участка	
1	16:52:000000:2974	55360	Субъектность, Муниципальное образование город Набережные Челны Республика Татарстан	земельный участок	для размещения объектов линейного назначения	земельный участок	земельный участок (территория) общего пользования	Республика Татарстан, г. Набережные Челны, от ул. Комарова в сторону ГСК "Плановод 1"	16:52:000000:2974:39/1	180	Решен	Решен с сохранением земельного и межмуниципальной границ
2	16:52:000000:2974	55360	Субъектность, Муниципальное образование город Набережные Челны Республика Татарстан	земельный участок	для размещения объектов линейного назначения	земельный участок	земельный участок (территория) общего пользования	Республика Татарстан, г. Набережные Челны, от ул. Комарова в сторону ГСК "Плановод 1"	16:52:000000:2974:39/2	561	Решен	Решен с сохранением земельного и межмуниципальной границ
3	16:52:030601:110	96	Субъектность, Физическое лицо	земельный участок	Коммерческий участок, предназначенный для размещения объектов складского назначения и объектов обслуживания (производства)	земельный участок	земельный участок (территория) общего пользования	Республика Татарстан, г. Набережные Челны, ул. им. Хали Габеева, в районе жилого дома 155	16:52:030601:110:39/1	23	Решен	
4	16:52:030604:51	4019	Субъектность, Республика Татарстан, Бюджетное (бюджетное) учреждение "Муниципальное учреждение государственного "Городская больница №4"	земельный участок	под медицинский корпус	земельный участок	земельный участок (территория) общего пользования	Республика Татарстан, г. Набережные Челны, д. 16/1	16:52:030604:51:39/1	970	Решен	Решен с сохранением земельного и межмуниципальной границ
5	16:52:030608:87	1188	Общественная собственность, 28/100, Общество с ограниченной ответственностью (ООО) "С/договорное товарищество", Физическое лицо, Общественная собственность, Лицензионное соглашение "С/договорное товарищество", 42/100	земельный участок	под коммерческое здание	земельный участок	земельный участок (территория) общего пользования	Республика Татарстан, ул. им. Набережные Челны, ул. им. Коммунальщиков Р.М., д. 25	16:52:030608:87:39/1	11	Решен	
6	16:52:030602:124	871	Физическое лицо, Общественная собственность, 1/100, 3/100, 1/10, 1/10, 1/10	земельный участок	Под аренду застройку (Видеонаблюдение)	земельный участок	земельный участок (территория) общего пользования	Республика Татарстан, г. Набережные Челны, 28 квартал, уч. №41	16:52:030602:124:39/1	127	Решен	
7	16:52:000000:1452	101	земельный участок, Архыз Лицензионное соглашение "Татарстан"	земельный участок	для размещения предприятий (предприятий (предприятий под (земельный участок))	земельный участок	земельный участок (территория) общего пользования	Республика Татарстан, г. Набережные Челны, на ул. им. Хали Габеева	16:52:000000:1452:39/1	6	Решен	Решен с сохранением земельного и межмуниципальной границ
8	16:52:030602:113	452	Субъектность, Физическое лицо	земельный участок	Под аренду застройку (Видеонаблюдение)	земельный участок	земельный участок (территория) общего пользования	Республика Татарстан, г. Набережные Челны, 28 квартал, участок №60	16:52:030602:113:39/1	110	Решен	
6154-ПМТ.1-П3										Лист	2	





























